

**PRZEDSIĘBIORSTWO ROBÓT BUDOWLANO-KANALIZACYJNYCH I
HYDROTECHNICZNYCH**

„HYDROKAN” Sp. z o.o. w Gdańsku

80-711 Gdańsk, ul. Sztutowa 18 C

Rok założenia firmy: 1990



Gdańsk, dn. 19 kwiecień 2018

Opis stanu technicznego rurociągu

Podczas inspekcji TV na zlecenie P.H.U. Taros odcinka kanalizacji sanitarnej DN200 oraz deszczowej DN400 przy ul. Wita Stwosza 4 w Pruszczu Gdańskim stwierdzono:

Na odcinku:

S1-S2 - Inspekcja wykonana od studni S1, brak uszkodzeń w ścianach kanału, w odległości 13,20m od studni S1 studnia pośrednia, spadki prawidłowe

S4-S3 - Inspekcja wykonana od studni S4, w odległości 7,40m od studni S4 pęknięcie ściany kanału, 9,10m ubytek w ścianie kanału, spadki prawidłowe

S4-S5 - Inspekcja wykonana od studni S4, brak uszkodzeń w ścianach kanału, spadki prawidłowe

S5-S6 - Inspekcja wykonana od studni S5, w odległości 3,40m oraz 6,30m od studni S5 pęknięcie ściany kanału, spadki prawidłowe

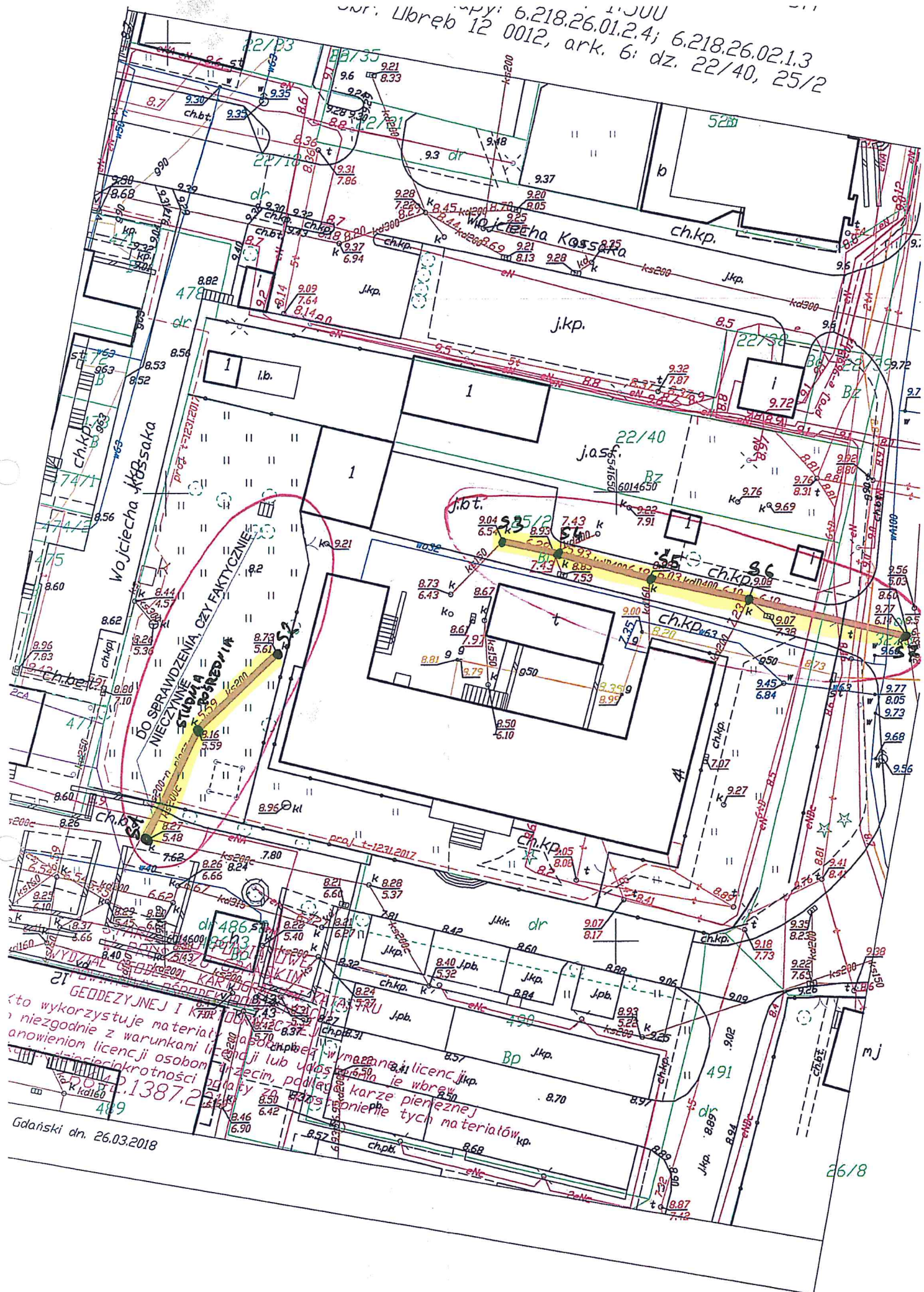
S6-S7 - Inspekcja wykonana od studni S6, w odległości 4,40m, 8,90m, 10,80m od studni S6 ubytki w ścianach kanału, 11,60m, 14,70m, 16,70m od studni S6 pęknięcia ścian kanału, w odległości 16,30m od studni S6 przesunięcie oraz deformacja kanału, spadki z zaniżeniami

W załączeniu płyta CD z filmem z inspekcji.

tel. 0-58 308-79-29, tel. 0-58 691-41-14,
tel. 0-58 691-41-15, fax: 0-58 308-79-28,
e-mail: hydrokan@hydrokan.pl
<http://www.hydrokan.pl>

KRS nr 0000014622
Sąd Rejonowy Gdańsk - Północ w Gdańsku
VIII Wydział Gospodarczy KRS
Kapitał zakładowy spółki: 50.000 zł
Regon: 190503908
NIP: 593-010-06-90

Uwaga: Ubręb 12 0012, ark. 6; dz. 22/40, 25/2



Opis odcinka

Odcinek	Górna studnia	S1	Nr inspekcji	1
S2 S1	Dolna studnia	S2	Data insp.	2018-04-19
	Kier. inspekcji	Pod spadek		

Kaseta	190418	Miejscowość	PRUSZCZ GDAŃSKI
Wideo pocz.	00:00:02	Rejon	
Wideo kon.	00:03:28	Ulica	412 / WITA STWOSZA DN200
Podst. insp.		Właściciel	
Rodz. insp.		Operator	
Numer kanału		Obecni	
Rok budowy		Położenie	
Profil		System ścieków	Kanał sanitarny
Wysokość	200 mm	Materiał	Polichlorek winylu
Szerokość	200 mm	Ochrona wewn.	
Dł. rury		Uwaga	
Dł. odcinka	25,40 m		
Dł. inspekcji	25,40 m		

Zdjęcie	Wideo	Odległość G	Stan	P	Opis
---------	-------	-------------	------	---	------

557	00:00:02	1,00	HA		Poz: 12; Początek odcinka
558	00:01:54	13,20	SZ		Poz: 12; Studnia pośrednia
559	00:03:28	25,40	EH		Poz: 12; Koniec odcinka

Grafika odcinka

Odcinek	Górna studnia	S1	Nr inspekcji	1
S2 S1	Dolna studnia	S2	Data insp.	2018-04-19
	Kier. inspekcji	Pod spadek		

Wideo	190418	Numer kanału	
Profil		Miejscowość	PRUSZCZ GDAŃSKI
Wysokość	200 mm	Ulica	412,00 / WITA STWOSZA DN200
Szerokość	200 mm	Operator	
Dł. rury		System ścieków	Kanał sanitarny
Dł. odcinka	25,40 m	Materiał	Polichlorek winylu
Dł. inspekcji	25,40 m	Ochrona wewn.	

Skala 1/	500	Przedstawianie w kierunku badania	Str. grafiki	1
----------	-----	-----------------------------------	--------------	---

Foto	Video	Odl./m	Stan	Opis
557	00:00:02	1.00	HA	Pos: 12 - 0; Początek odcinka
558	00:01:54	13.20	SZ	Pos: 12 - 0; Studnia pośrednia
559	00:03:28	25.40	EH	Pos: 12 - 0; Koniec odcinka

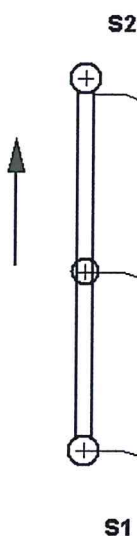


Foto-raport odcinka

Odcinek
S2 S1
Kier. inspekcji Pod spadek

Górna studnia S1
Dolna studnia S2
Rodz. kanalu Kanał sanitarny

Nr inspekcji 1
Data insp. 2018-04-19

Początek odcinka

Zdjęcie 557

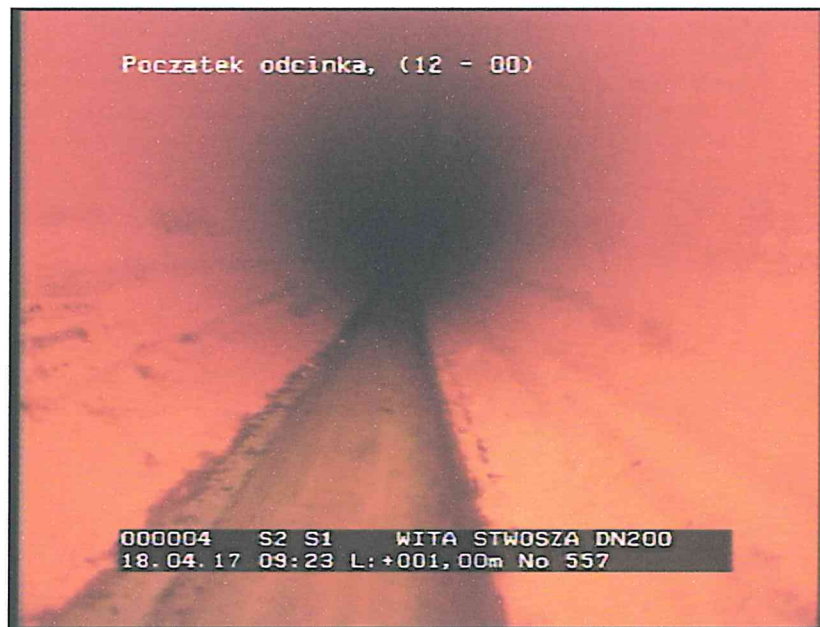
Wideo 00:00:02

Odległość 1,00

Stan HA

Położenie 12

Taśma wideo: 190418



Studnia pośrednia

Zdjęcie 558

Wideo 00:01:54

Odległość 13,20

Stan SZ

Położenie 12

Taśma wideo: 190418



Foto-raport odcinka

Odcinek
S2 S1
Kier. inspekcji Pod spadek

Górna studnia S1
Dolna studnia S2
Rodz. kanału Kanał sanitarny

Nr inspekcji 1
Data insp. 2018-04-19

Koniec odcinka

Zdjęcie 559

Wideo 00:03:28

Odległość 25,40

Stan EH

Położenie 12

Taśma wideo: 190418



Grafika spadków

Odcinek
S2 S1

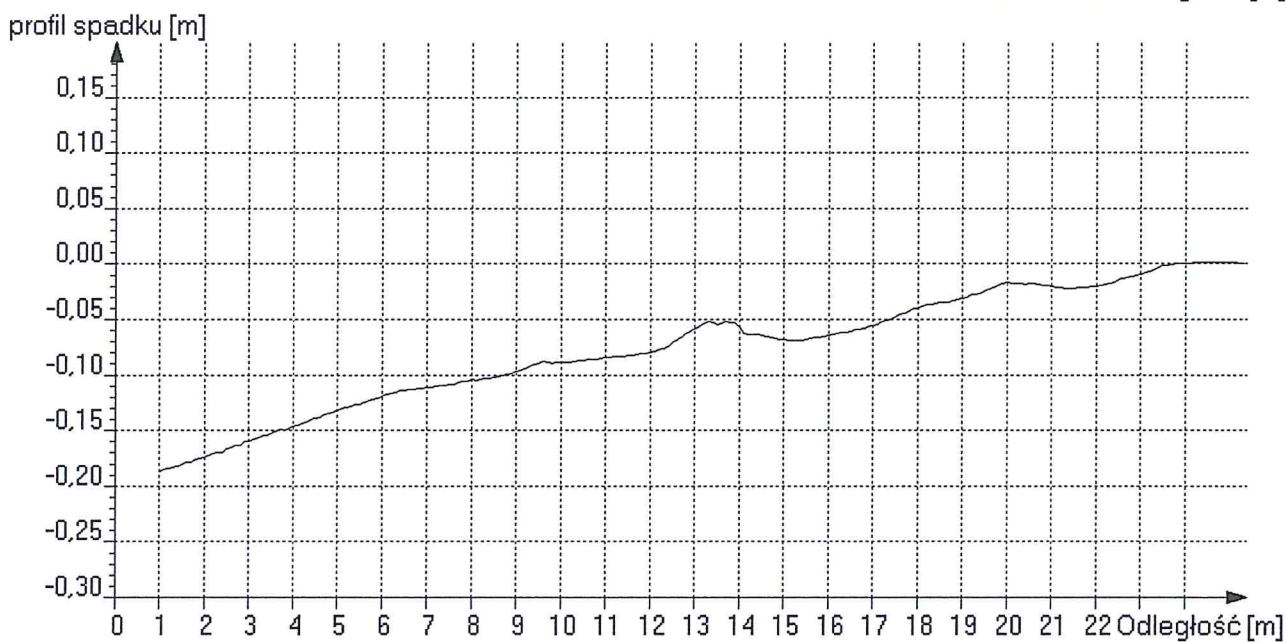
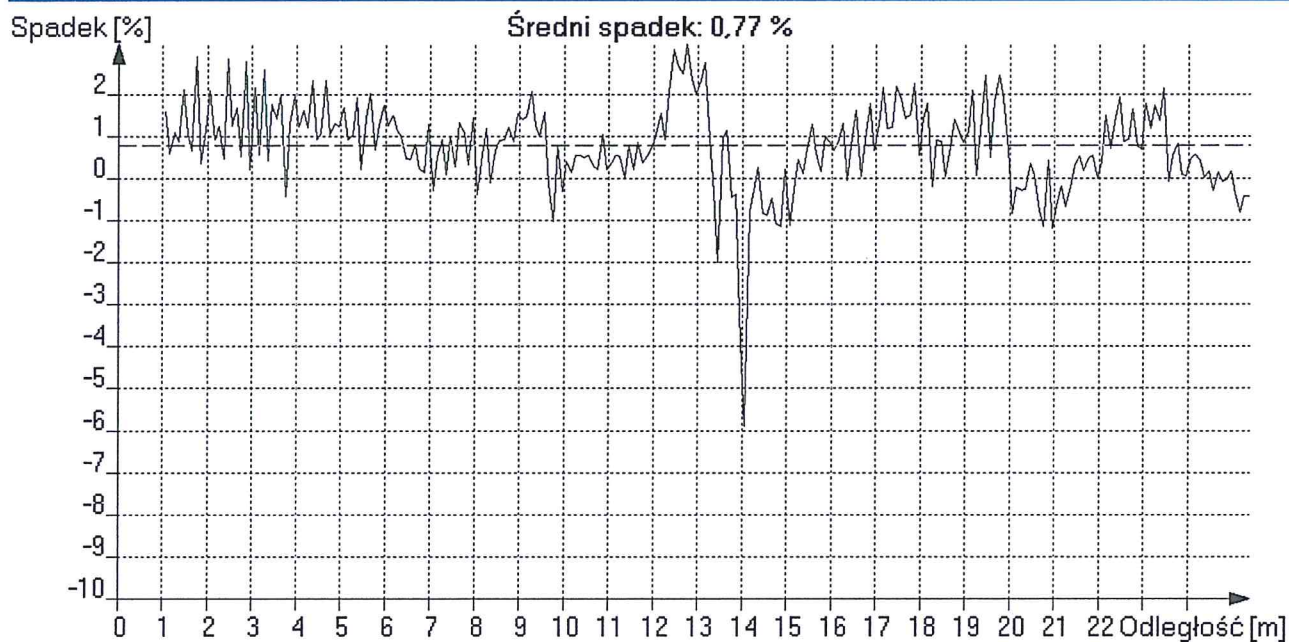
Górna studnia
Dolna studnia

S1
S2

Dł. inspekcji 25,40 m
Dł. odcinka 25,40 m

Kier. inspekcji Pod spadek
Rodz. kanału KS

Nr inspekcji 1
Data insp. 2018-04-19



Opis odcinka

Odcinek	Górna studnia	S3	Nr inspekcji	2
S4 S3	Dolna studnia	S4	Data insp.	2018-04-19
	Kier. inspekcji	Pod spadek		

Kaseta	190418	Miejscowość	PRUSZCZ GDAŃSKI
Wideo pocz.	00:03:35	Rejon	
Wideo kon.	00:06:16	Ulica	413 / WITA STWOSZA DN400
Podst. insp.		Właściciel	
Rodz. insp.		Operator	
Numer kanału		Obecni	
Rok budowy		Położenie	
Profil		System ścieków	Kanał sanitarny
Wysokość	400 mm	Materiał	Beton
Szerokość	400 mm	Ochrona wewn.	
Dł. rury		Uwaga	
Dł. odcinka	9,30 m		
Dł. inspekcji	9,30 m		

Zdjęcie	Wideo	Odległość G	Stan	P	Opis
---------	-------	-------------	------	---	------

560	00:03:35	1,50	HA		Poz: 12; Początek odcinka
561	00:05:10	7,40	BW-O		Poz: 11- 1; Pęknięcie ściany kanału, z góry
562	00:05:54	9,10	RS-L		Poz: 6- 8; Rysa, ubytek, z lewej
563	00:06:16	9,30	EH		Poz: 6; Koniec odcinka

Grafika odcinka

Odcinek	Górna studnia	S3	Nr inspekcji	2
S4 S3	Dolna studnia	S4	Data insp.	2018-04-19
	Kier. inspekcji	Pod spadek		

Wideo	190418	Numer kanału	
Profil		Miejscowość	PRUSZCZ GDAŃSKI
Wysokość	400 mm	Ulica	413,00 / WITA STWOSZA DN400
Szerokość	400 mm	Operator	
Dł. rury		System ścieków	Kanał sanitarny
Dł. odcinka	9,30 m	Materiał	Beton
Dł. inspekcji	9,30 m	Ochrona wewn.	

Skala 1/	500	Przedstawianie w kierunku badania	Str. grafiki	1
----------	-----	-----------------------------------	--------------	---

Foto	Video	Odl./m	Stan	Opis
560	00:03:35	1.50	HA	Pos: 12 - 0; Początek odcinka
561	00:05:10	7.40	BW-O	Pos: 11 - 1; Pęknięcie ściany kanału, z góry
562	00:05:54	9.10	RS-L	Pos: 6 - 8; Rysa, ubytek, z lewej
563	00:06:16	9.30	EH	Pos: 6 - 0; Koniec odcinka

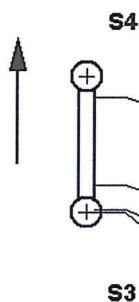


Foto-raport odcinka

Odcinek
S4 S3
Kier. inspekcji Pod spadek

Górna studnia S3
Dolna studnia S4
Rodz. kanału Kanał sanitarny

Nr inspekcji 2
Data insp. 2018-04-19

Początek odcinka

Zdjęcie 560

Wideo 00:03:35

Odległość 1,50

Stan HA

Położenie 12

Taśma wideo: 190418



Pęknięcie ściany kanału, z góry

Zdjęcie 561

Wideo 00:05:10

Odległość 7,40

Stan BW-O

Położenie 11 - 1

Taśma wideo: 190418



Foto-raport odcinka

Odcinek
S4 S3
Kier. inspekcji Pod spadek

Górna studnia S3
Dolna studnia S4
Rodz. kanału Kanał sanitarny

Nr inspekcji 2
Data insp. 2018-04-19

Rysa, ubytek, z lewej

Zdjęcie 562

Wideo 00:05:54

Odległość 9,10

Stan RS-L

Położenie 6 - 8

Taśma wideo: 190418



Koniec odcinka

Zdjęcie 563

Wideo 00:06:16

Odległość 9,30

Stan EH

Położenie 6

Taśma wideo: 190418



Grafika spadków

Odcinek
S4 S3

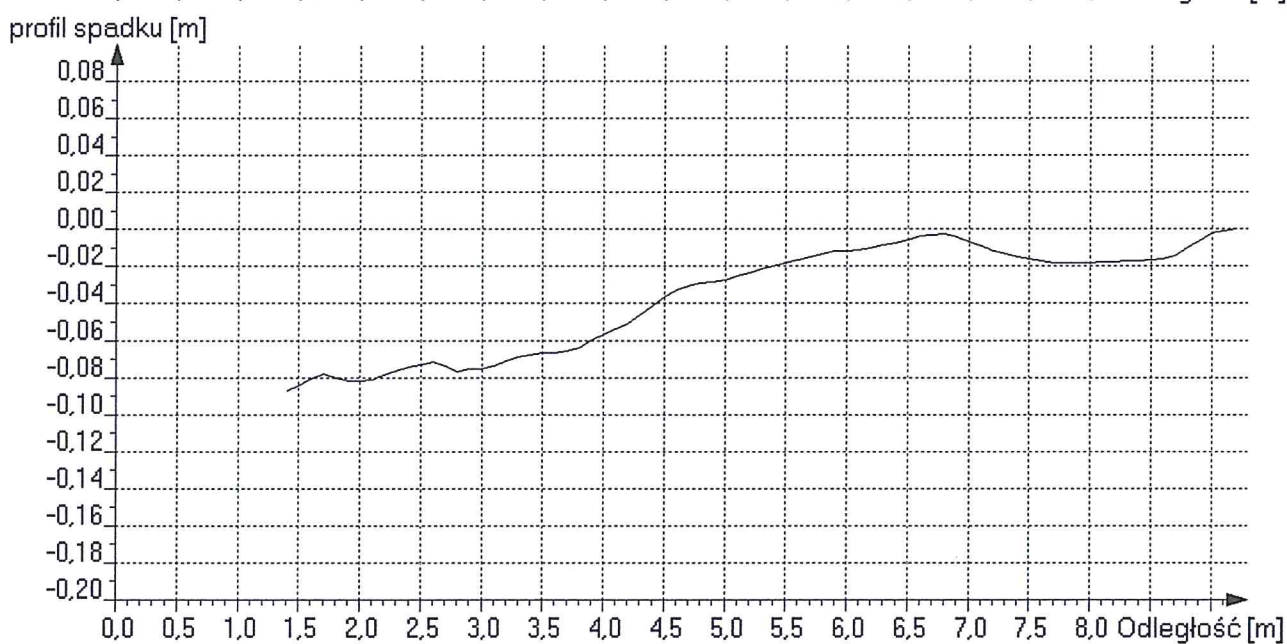
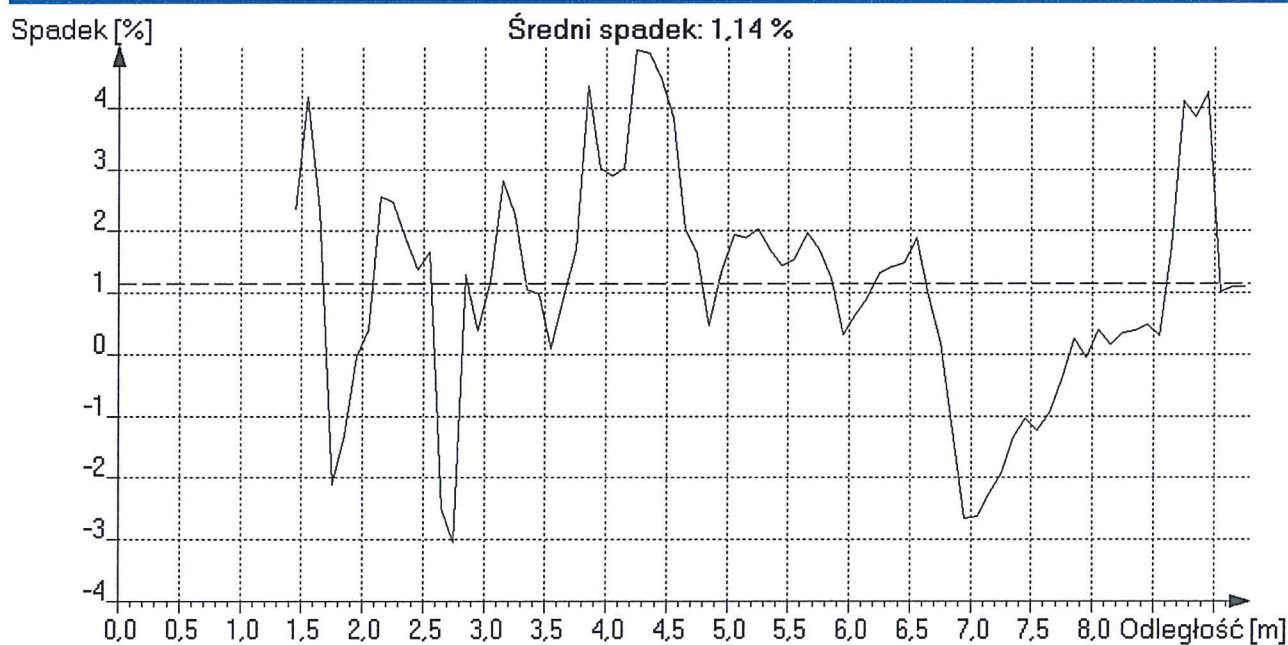
Górna studnia
Dolna studnia

S3
S4

Dł. inspekcji 9,30 m
Dł. odcinka 9,30 m

Kier. inspekcji Pod spadek
Rodz. kanału KS

Nr inspekcji 2
Data insp. 2018-04-19



HYDROKAN

Sztutowa 18 c

80-711 Gdańsk

Tel.: 058 308 79 29

Opis odcinka

Odcinek	Górna studnia	S4	Nr inspekcji	3
S5 S4	Dolna studnia	S5	Data insp.	2018-04-19
	Kier. inspekcji	W kierunku spadku		

Kaseta	190418	Miejscowość	PRUSZCZ GDAŃSKI
Wideo pocz.	00:06:24	Rejon	
Wideo kon.	00:07:53	Ulica	413 / WITA STWOSZA DN400
Podst. insp.		Właściciel	
Rodz. insp.		Operator	
Numer kanału		Obecni	
Rok budowy		Położenie	
Profil		System ścieków	Kanal sanitarny
Wysokość	400 mm	Materiał	Beton
Szerokość	400 mm	Ochrona wewn.	
Dł. rury		Uwaga	
Dł. odcinka	10,60 m		
Dł. inspekcji	10,60 m		

Zdjęcie	Wideo	Odległość G	Stan	P	Opis
---------	-------	-------------	------	---	------

564	00:06:24	1,50	HA		Poz: 6; Początek odcinka
565	00:07:53	10,60	EH		Poz: 6; Koniec odcinka

Grafika odcinka

Odcinek	Górna studnia	S4	Nr inspekcji	3
S5 S4	Dolna studnia	S5	Data insp.	2018-04-19
	Kier. inspekcji	W kierunku spadku		

Wideo	190418	Numer kanału	
Profil		Miejscowość	PRUSZCZ GDAŃSKI
Wysokość	400 mm	Ulica	413,00 / WITA STWOSZA DN400
Szerokość	400 mm	Operator	
Dł. rury		System ścieków	Kanał sanitarny
Dł. odcinka	10,60 m	Materiał	Beton
Dł. inspekcji	10,60 m	Ochrona wewn.	

Skala 1/	500	Przedstawianie w kierunku badania	Str. grafiki	1
----------	-----	-----------------------------------	--------------	---

Foto	Video	Odl./m	Stan	Opis
				S4
564	00:06:24	1.50	HA	Pos: 6 - 0; Początek odcinka
565	00:07:53	10.60	EH	Pos: 6 - 0; Koniec odcinka
				S5

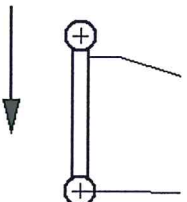


Foto-raport odcinka

Odcinek
S5 S4
Kier. inspekcji W kierunku spadku

Górna studnia S4
Dolna studnia S5
Rodz. kanalu Kanał sanitarny

Nr inspekcji 3
Data insp. 2018-04-19

Początek odcinka

Zdjęcie 564

Wideo 00:06:24

Odległość 1,50

Stan HA

Położenie 6

Taśma wideo: 190418



Koniec odcinka

Zdjęcie 565

Wideo 00:07:53

Odległość 10,60

Stan EH

Położenie 6

Taśma wideo: 190418



Grafika spadków

Odcinek
S5 S4

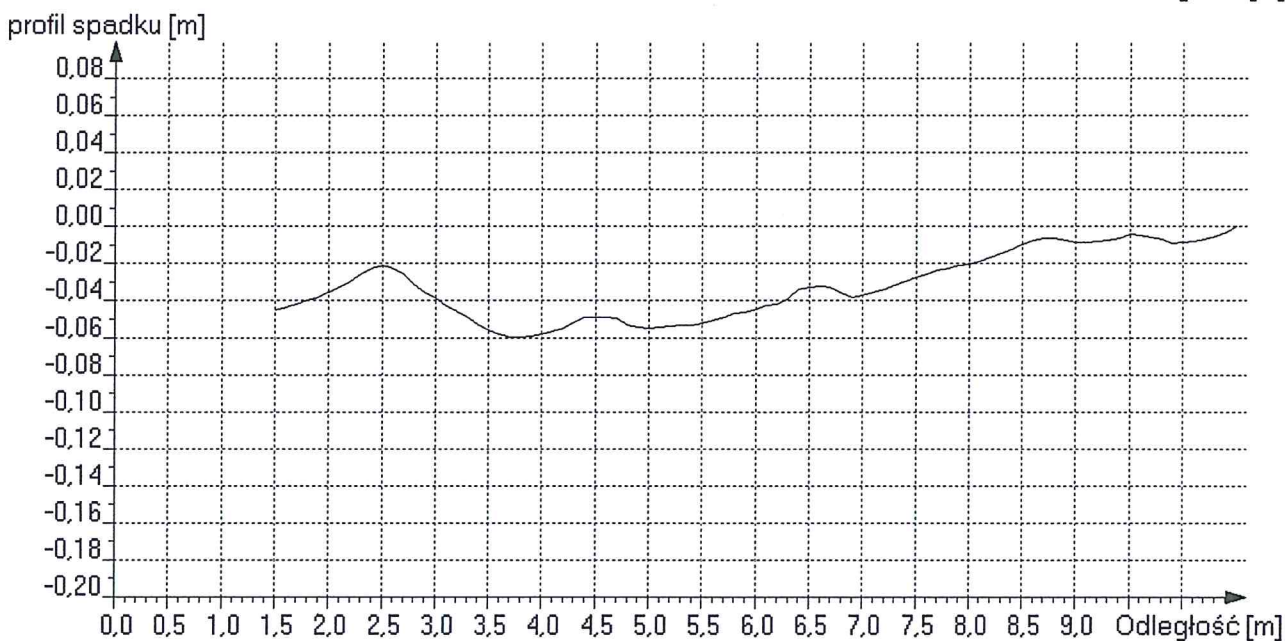
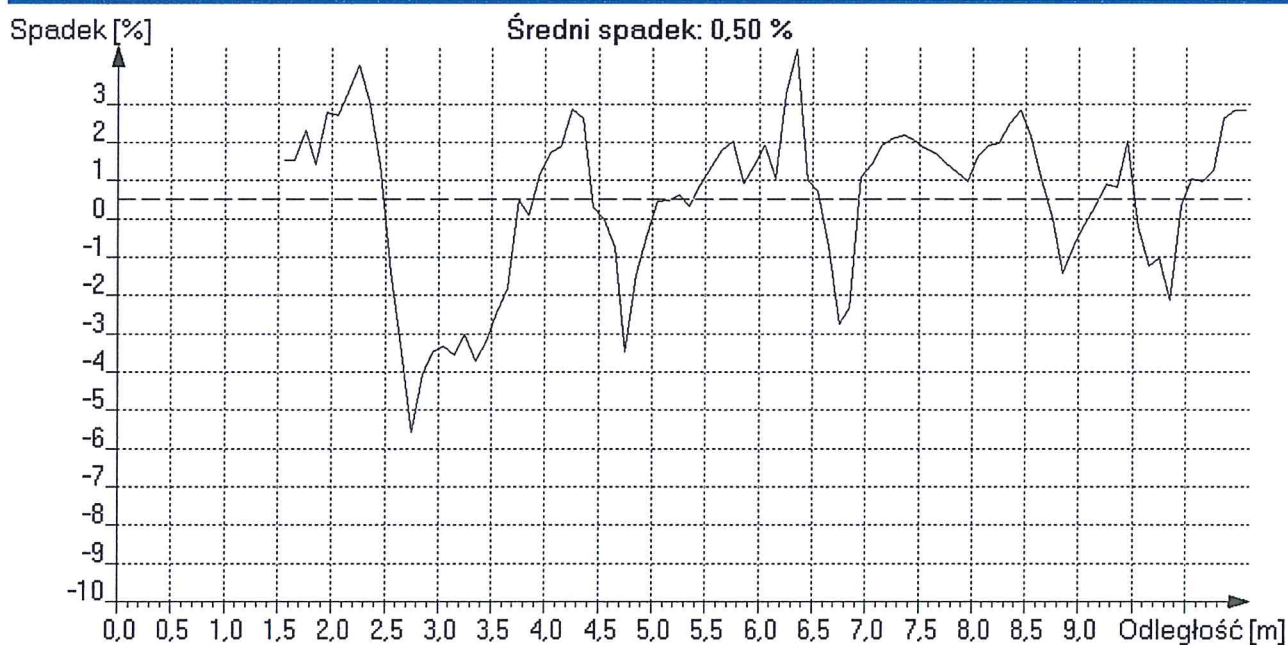
Górna studnia
Dolna studnia

S4
S5

Dł. inspekcji 10,60 m
Dł. odcinka 10,60 m

Kier. inspekcji W kierunku spadku
Rodz. kanału KS

Nr inspekcji 3
Data insp. 2018-04-19



Opis odcinka

Odcinek	Górna studnia	S5	Nr inspekcji	4
S6 S5	Dolna studnia	S6	Data insp.	2018-04-19
	Kier. inspekcji	W kierunku spadku		

Kaseta	190418	Miejscowość	PRUSZCZ GDAŃSKI
Wideo pocz.	00:08:00	Rejon	
Wideo kon.	00:10:07	Ulica	413 / WITA STWOSZA DN400
Podst. insp.		Właściciel	
Rodz. insp.		Operator	
Numer kanału		Obecni	
Rok budowy		Położenie	
Profil		System ścieków	Kanał sanitarny
Wysokość	400 mm	Materiał	Beton
Szerokość	400 mm	Ochrona wewn.	
Dł. rury		Uwaga	
Dł. odcinka	10,40 m		
Dł. inspekcji	10,40 m		

Zdjęcie Wideo Odległość G Stan P Opis

566	00:08:00	1,50		HA	Poz: 6; Początek odcinka
567	00:08:34	3,40		BW-O	Poz: 11- 1; Pęknięcie ściany kanału, z góry
568	00:09:19	6,30		BW-R	Poz: 2- 4; Pęknięcie ściany kanału, z prawej
569	00:10:07	10,40		EH	Poz: 2; Koniec odcinka

Grafika odcinka

Odcinek	Górna studnia	S5	Nr inspekcji	4
S6 S5	Dolna studnia	S6	Data insp.	2018-04-19
	Kier. inspekcji	W kierunku spadku		

Wideo	190418	Numer kanału	
Profil		Miejscowość	PRUSZCZ GDAŃSKI
Wysokość	400 mm	Ulica	413,00 / WITA STWOSZA DN400
Szerokość	400 mm	Operator	
Dł. rury		System ścieków	Kanał sanitarny
Dł. odcinka	10,40 m	Materiał	Beton
Dł. inspekcji	10,40 m	Ochrona wewn.	

Skala 1/	500	Przedstawianie w kierunku badania	Str. grafiki	1
----------	-----	-----------------------------------	--------------	---

Foto	Video	Odl./m	Stan	Opis
				S5
566	00:08:00	1.50	HA	Pos: 6 - 0; Początek odcinka
567	00:08:34	3.40	BW-O	Pos: 11 - 1; Pęknięcie ściany kanału, z góry
568	00:09:19	6.30	BW-R	Pos: 2 - 4; Pęknięcie ściany kanału, z prawej
569	00:10:07	10.40	EH	Pos: 2 - 0; Koniec odcinka
				S6

Foto-raport odcinka

Odcinek	Górna studnia	S5	Nr inspekcji	4
S6 S5	Dolna studnia	S6	Data insp.	2018-04-19
Kier. inspekcji	W kierunku spadku	Rodz. kanału	Kanał sanitarny	

Początek odcinka

Zdjęcie 566

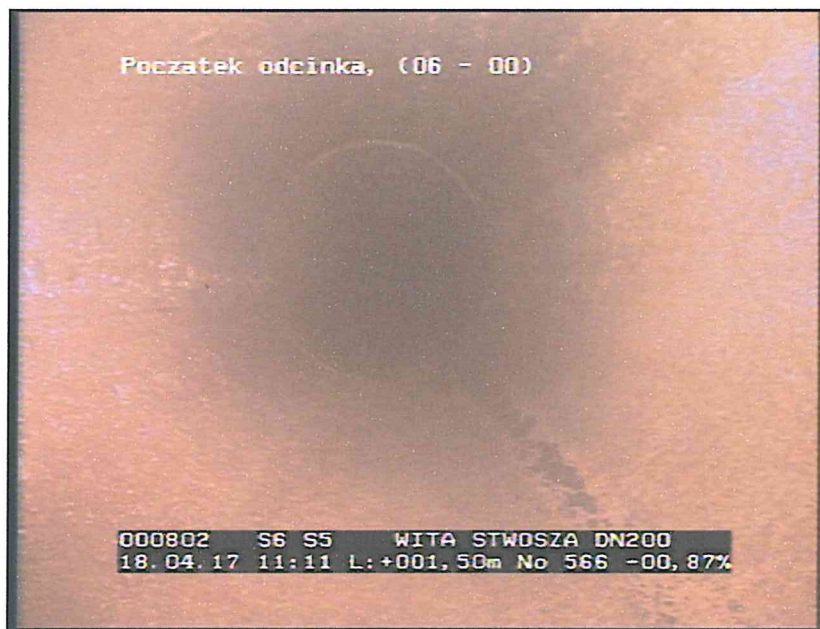
Wideo 00:08:00

Odległość 1,50

Stan HA

Położenie 6

Taśma wideo: 190418



Pęknięcie ściany kanału, z góry

Zdjęcie 567

Wideo 00:08:34

Odległość 3,40

Stan BW-O

Położenie 11 - 1

Taśma wideo: 190418



Foto-raport odcinka

Odcinek
S6 S5
Kier. inspekcji W kierunku spadku

Górna studnia S5
Dolna studnia S6
Rodz. kanału Kanał sanitarny

Nr inspekcji 4
Data insp. 2018-04-19

Pęknięcie ściany kanału, z prawej

Zdjęcie 568

Wideo 00:09:19

Odległość 6,30

Stan BW-R

Położenie 2 - 4

Taśma wideo: 190418



Koniec odcinka

Zdjęcie 569

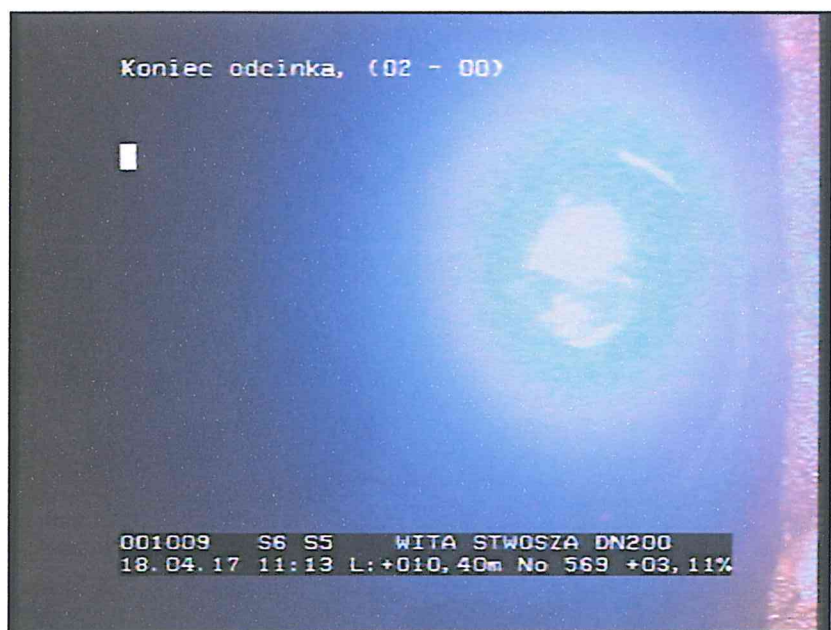
Wideo 00:10:07

Odległość 10,40

Stan EH

Położenie 2

Taśma wideo: 190418



Grafika spadków

Odcinek
S6 S5

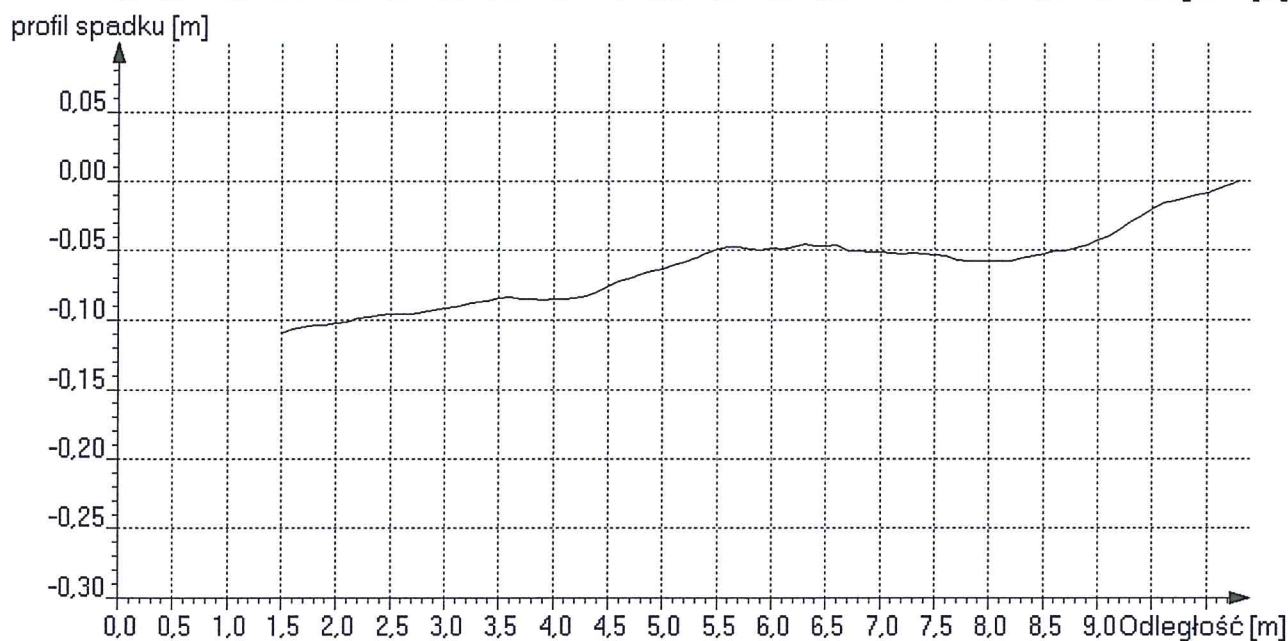
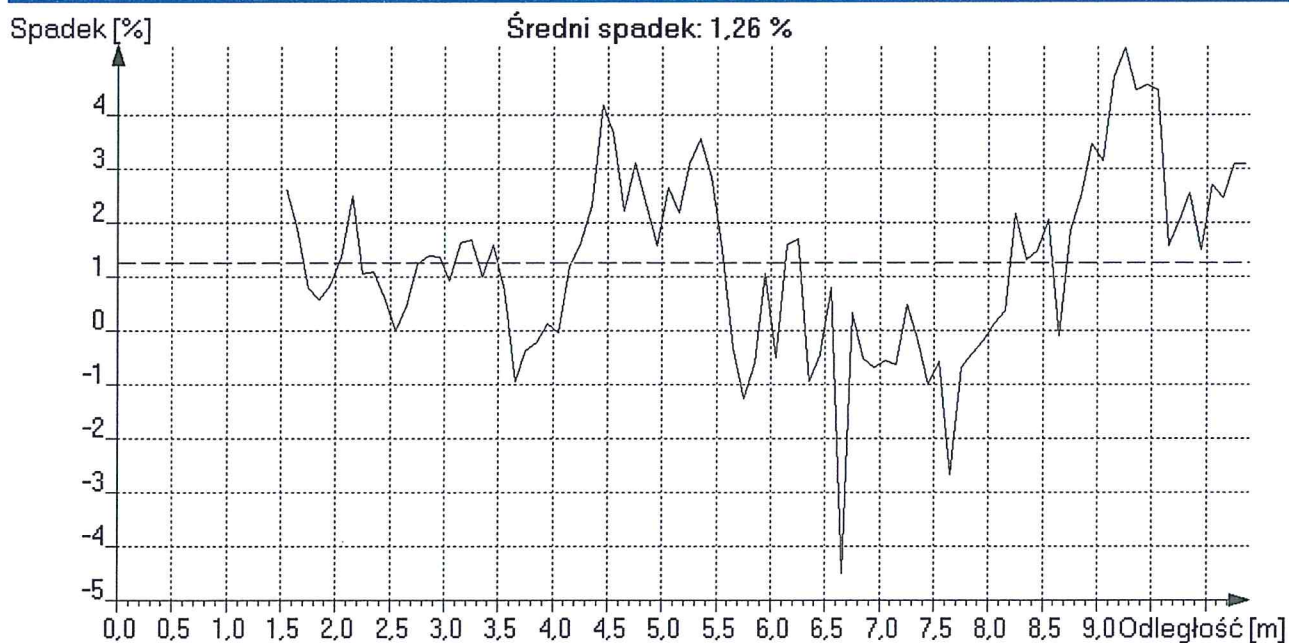
Górna studnia
Dolna studnia

S5
S6

Dł. inspekcji 10,40 m
Dł. odcinka 10,40 m

Kier. inspekcji W kierunku spadku
Rodz. kanału KS

Nr inspekcji 4
Data insp. 2018-04-19



Opis odcinka

Odcinek	Górna studnia	S6	Nr inspekcji	5
S7 S6	Dolna studnia	S7	Data insp.	2018-04-19
	Kier. inspekcji	W kierunku spadku		

Kaseta	190418	Miejscowość	PRUSZCZ GDAŃSKI
Wideo pocz.	00:10:13	Rejon	
Wideo kon.	00:16:00	Ulica	413 / WITA STWOSZA DN400
Podst. insp.		Właściciel	
Rodz. insp.		Operator	
Numer kanału		Obecni	
Rok budowy		Położenie	
Profil		System ścieków	Kanał sanitarny
Wysokość	400 mm	Materiał	Beton
Szerokość	400 mm	Ochrona wewn.	
Dł. rury		Uwaga	
Dł. odcinka	17,70 m		
Dł. inspekcji	17,70 m		

Zdjęcie	Wideo	Odległość G	Stan	P	Opis
570	00:10:13	1,50	HA		Poz: 2; Początek odcinka
571	00:10:49	4,40	RS-R		Poz: 1- 3; Rysa, ubytek, z prawej
572	00:11:47	8,90	RS-R		Poz: 2- 5; Rysa, ubytek, z prawej
573	00:12:56	10,80	RS-L		Poz: 8- 10; Rysa, ubytek, z lewej
574	00:13:30	11,60	BW-L		Poz: 7- 8; Pęknięcie ściany kanału, z lewej
575	00:14:16	14,70	BW-U		Poz: 7- 5; Pęknięcie ściany kanału, w dnie
576	00:14:33	14,70	BW-O		Poz: 11- 1; Pęknięcie ściany kanału, z góry
577	00:15:01	16,30	LV--		Poz: 11; Przesunięcie, pionowe, przes. = 5cm
578	00:15:20	16,70	BW--		Poz: 11; Pęknięcie ściany kanału
579	00:15:32	16,70	D---		Poz: 11; Deformacja, przes. = 5mm
580	00:16:00	17,70	EH		Poz: 11; Koniec odcinka

Foto	Video		Odl./m	Stan	Opis
		S6			
570	00:10:13		1.50	HA	Pos: 2 - 0; Początek odcinka
571	00:10:49		4.40	RS-R	Pos: 1 - 3; Rysa, ubytek , z prawej
572	00:11:47		8.90	RS-R	Pos: 2 - 5; Rysa, ubytek , z prawej
573	00:12:56		10.80	RS-L	Pos: 8 - 10; Rysa, ubytek , z lewej
574	00:13:30		11.60	BW-L	Pos: 7 - 8; Pęknięcie ściany kanału , z lewej
575	00:14:16		14.70	BW-U	Pos: 7 - 5; Pęknięcie ściany kanału , w dnie
576	00:14:33			BW-O	Pos: 11 - 1; Pęknięcie ściany kanału , z góry
577	00:15:01		16.30	LV--	Pos: 11 - 0; Przesunięcie , pionowe, przes. = 5cm
578	00:15:20		16.70	BW--	Pos: 11 - 0; Pęknięcie ściany kanału
579	00:15:32			D---	Pos: 11 - 0; Deformacja , przes. = 5mm
580	00:16:00	S7	17.70	EH	Pos: 11 - 0; Koniec odcinka

Foto-raport odcinka

Odcinek
S7 S6
Kier. inspekcji W kierunku spadku

Górna studnia S6
Dolna studnia S7
Rodz. kanalu Kanał sanitarny

Nr inspekcji 5
Data insp. 2018-04-19

Początek odcinka

Zdjęcie 570

Wideo 00:10:13

Odległość 1,50

Stan HA

Położenie 2

Taśma wideo: 190418



Rysa, ubytek, z prawej

Zdjęcie 571

Wideo 00:10:49

Odległość 4,40

Stan RS-R

Położenie 1 - 3

Taśma wideo: 190418



Foto-raport odcinka

Odcinek
S7 S6
Kier. inspekcji W kierunku spadku

Górna studnia S6
Dolna studnia S7
Rodz. kanalu Kanał sanitarny

Nr inspekcji 5
Data insp. 2018-04-19

Rysa, ubytek, z prawej

Zdjęcie 572

Wideo 00:11:47

Odległość 8,90

Stan RS-R

Położenie 2 - 5

Taśma wideo: 190418



Rysa, ubytek, z lewej

Zdjęcie 573

Wideo 00:12:56

Odległość 10,80

Stan RS-L

Położenie 8 - 10

Taśma wideo: 190418



Foto-raport odcinka

Odcinek
S7 S6
Kier. inspekcji W kierunku spadku

Górna studnia S6
Dolna studnia S7
Rodz. kanału Kanał sanitarny

Nr inspekcji 5
Data insp. 2018-04-19

Pęknięcie ściany kanału, z lewej

Zdjęcie 574

Wideo 00:13:30

Odległość 11,60

Stan BW-L

Położenie 7 - 8



Taśma wideo: 190418

Pęknięcie ściany kanału, w dnie

Zdjęcie 575

Wideo 00:14:16

Odległość 14,70

Stan BW-U

Położenie 7 - 5



Taśma wideo: 190418

Foto-raport odcinka

Odcinek
S7 S6
Kier. inspekcji W kierunku spadku

Górna studnia S6
Dolna studnia S7
Rodz. kanału Kanał sanitarny

Nr inspekcji 5
Data insp. 2018-04-19

Pęknięcie ściany kanału, z góry

Zdjęcie 576

Wideo 00:14:33

Odległość 14,70

Stan BW-O

Położenie 11 - 1

Taśma wideo: 190418



Przesunięcie, pionowe, przes. = 5cm

Zdjęcie 577

Wideo 00:15:01

Odległość 16,30

Stan LV--

Położenie 11

Taśma wideo: 190418



Foto-raport odcinka

Odcinek
S7 S6
Kier. inspekcji W kierunku spadku

Górna studnia S6
Dolna studnia S7
Rodz. kanału Kanał sanitarny

Nr inspekcji 5
Data insp. 2018-04-19

Pęknięcie ściany kanału

Zdjęcie 578

Wideo 00:15:20

Odległość 16,70

Stan BW--

Położenie 11

Taśma wideo: 190418



Deformacja, przes. = 5mm

Zdjęcie 579

Wideo 00:15:32

Odległość 16,70

Stan D---

Położenie 11

Taśma wideo: 190418



Foto-raport odcinka

Odcinek

S7 S6

Górna studnia

S6

Nr inspekcji

5

Dolna studnia

S7

Data insp.

2018-04-19

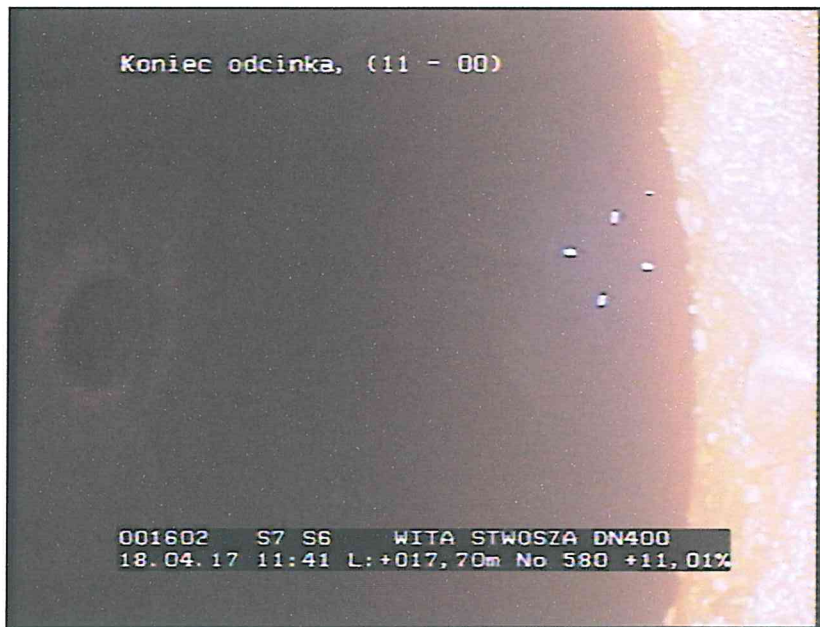
Kier. inspekcji W kierunku spadku**Rodz. kanału**

Kanał sanitarny

Koniec odcinka

Zdjęcie 580**Wideo** 00:16:00**Odległość** 17,70**Stan** EH**Położenie** 11

Taśma wideo: 190418



Grafika spadków

Odcinek
S7 S6**Górna studnia** S6
Dolna studnia S7**Dł. inspekcji** 17,70 m
Dł. odcinka 17,70 m**Kier. inspekcji** W kierunku spadku
Rodz. kanału KS**Nr inspekcji** 5
Data insp. 2018-04-19